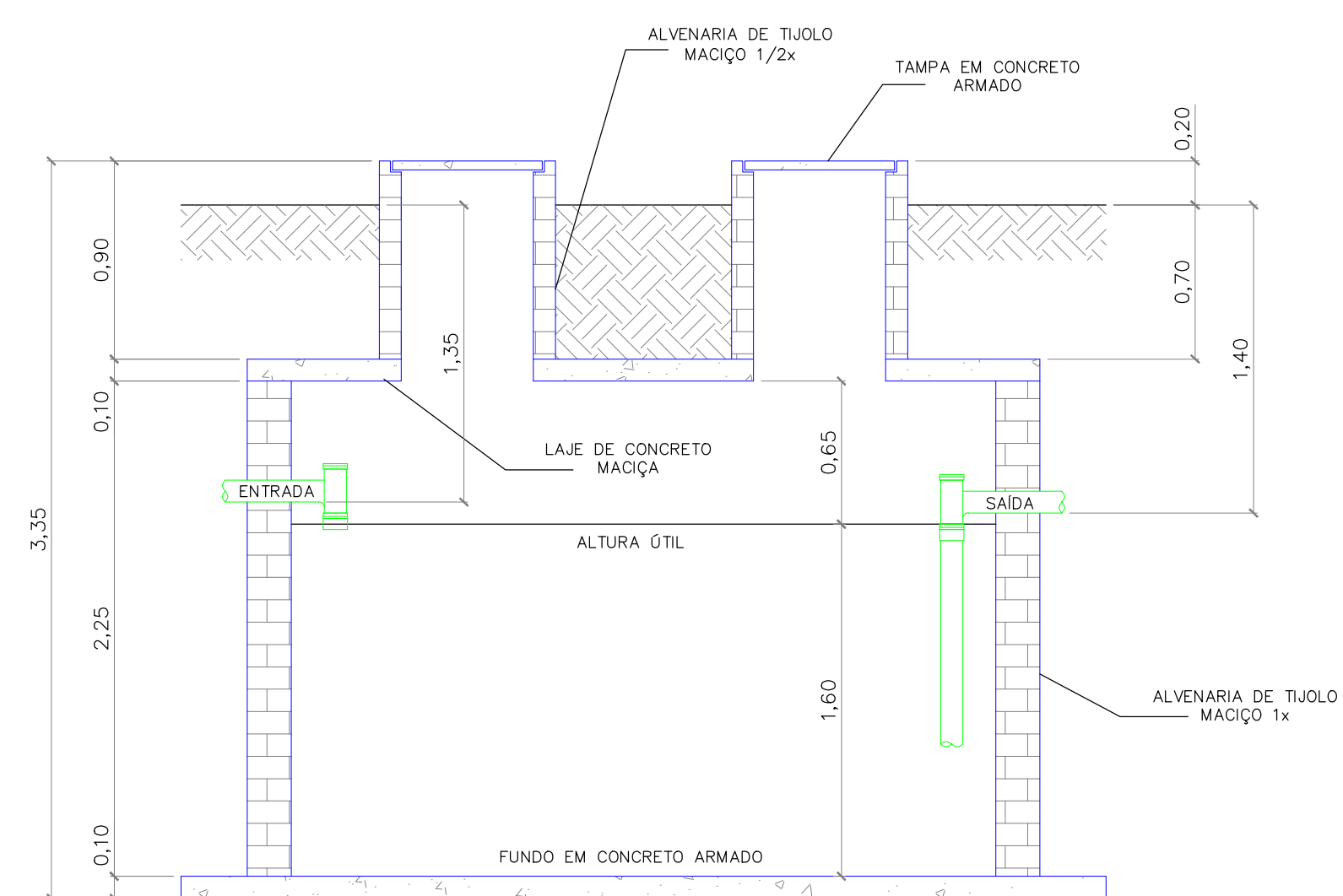
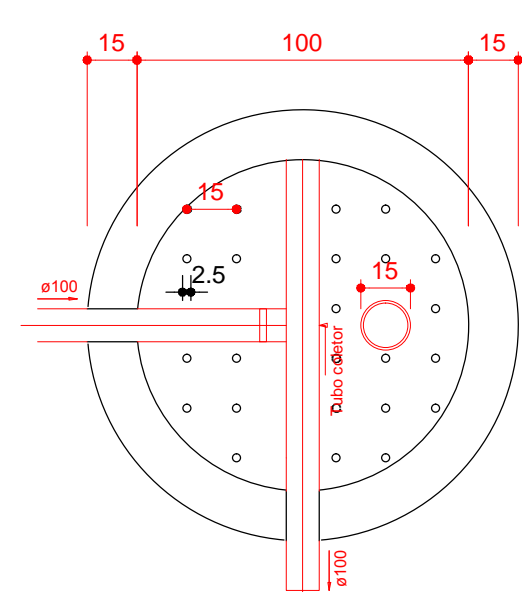


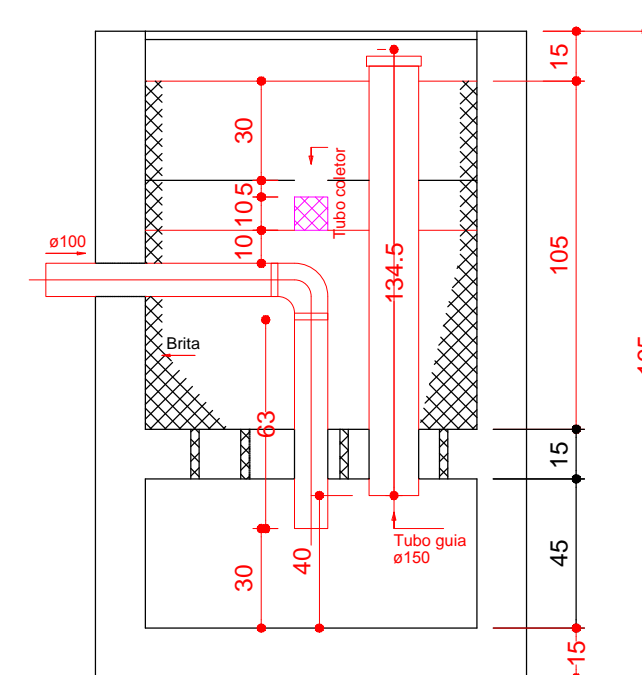
TANQUE SÉPTICO
PLANTA BAIXA - ESC. 1:25



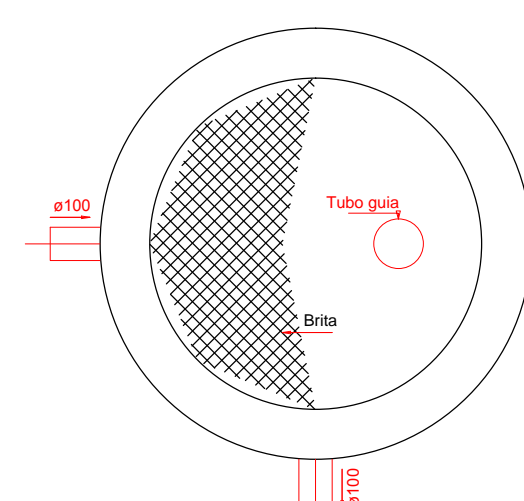
TANQUE SÉPTICO
CORTE - ESC. 1:25



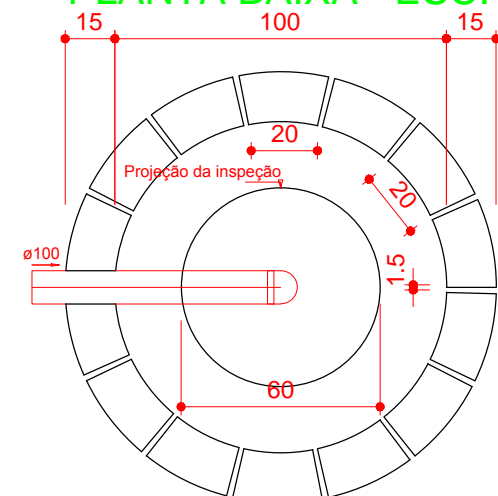
FILTRO ANAERÓBIO
PLANTA BAIXA - ESC. 1:25



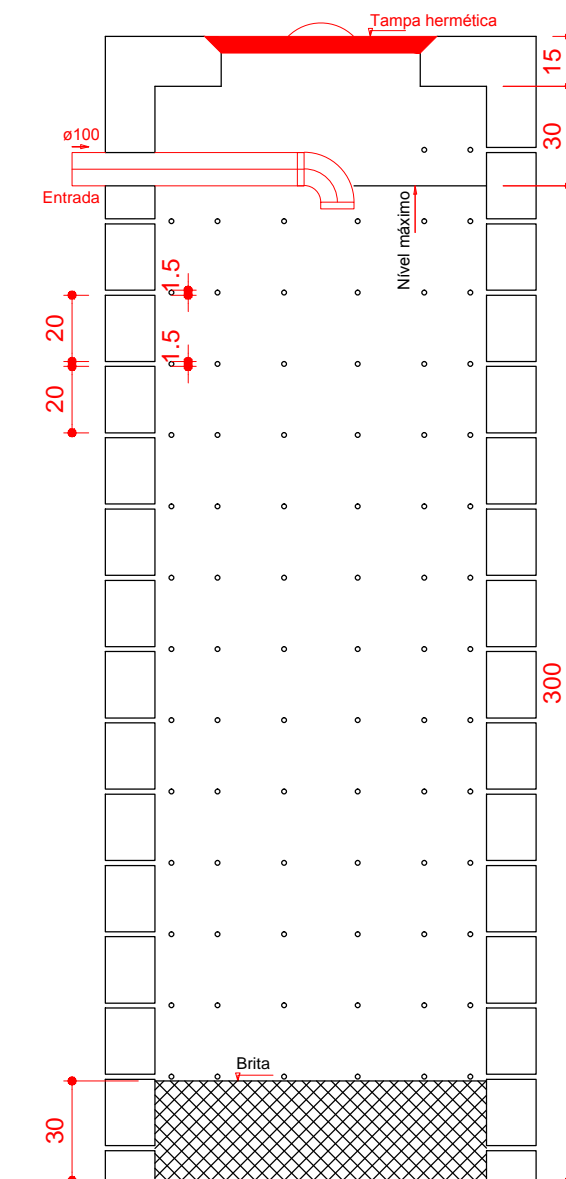
FILTRO ANAERÓBIO
CORTE - ESC. 1:25



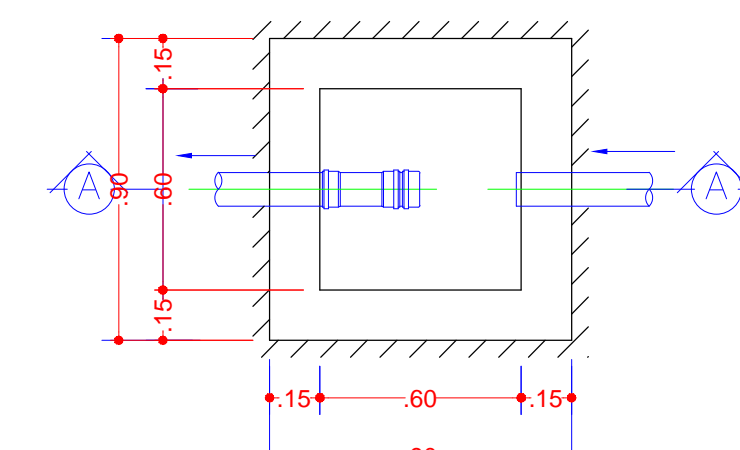
FILTRO ANAERÓBIO
PLANTA BAIXA - ESC. 1:25



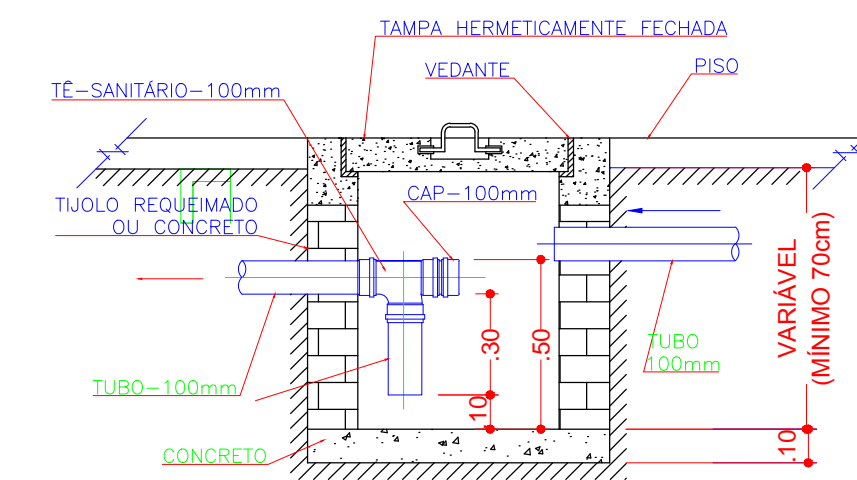
SUMIDOURO
PLANTA BAIXA - ESC. 1:25



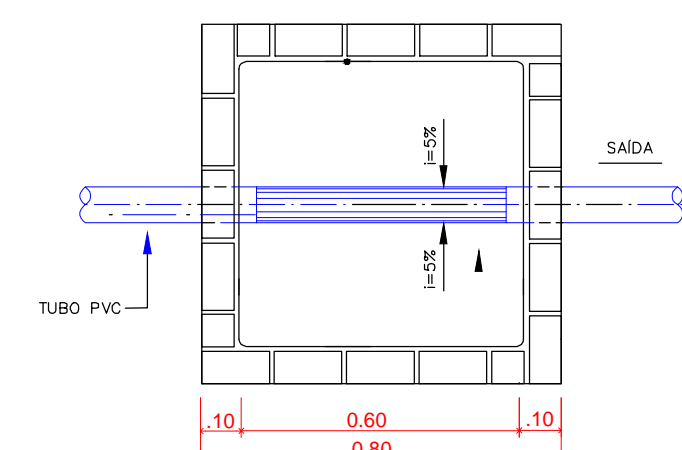
SUMIDOURO
CORTE - ESC. 1:25



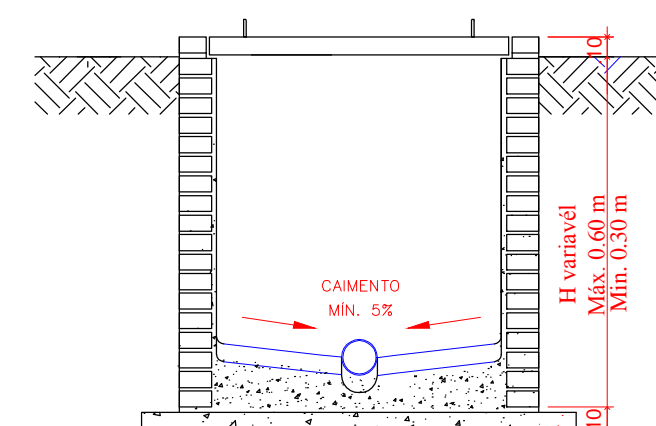
CAIXA DE GORDURA 60X60 cm
PLANTA BAIXA - S/ESC.



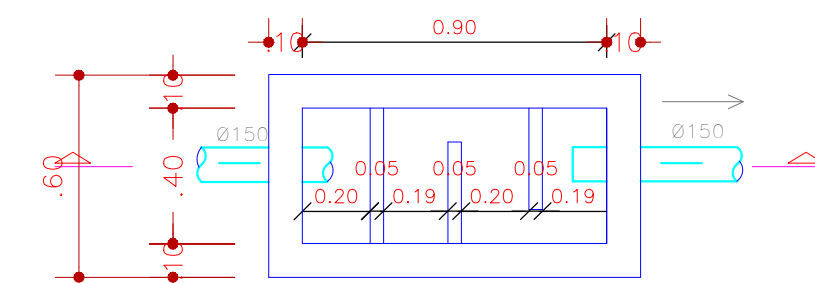
CAIXA DE GORDURA 60X60 cm
CORTE - S/ESC.



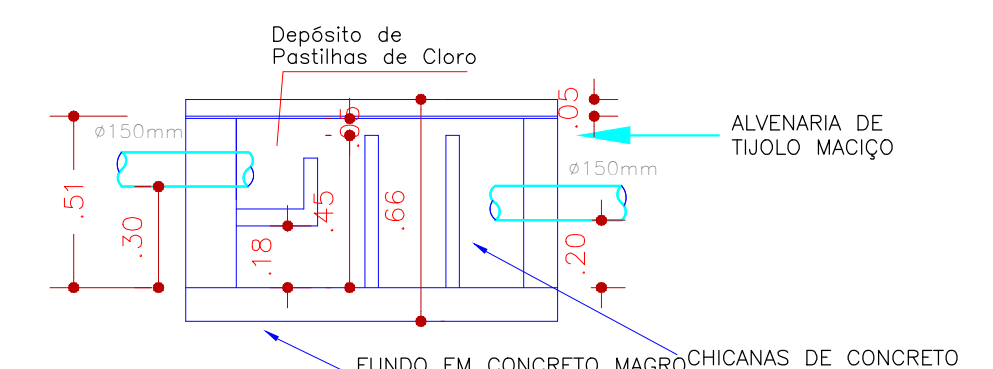
CAIXA DE INSPEÇÃO 60X60 cm
PLANTA BAIXA - S/ESC.



CAIXA DE INSPEÇÃO 60X60 cm
CORTE - S/ESC.



CAIXA DE DESINFECÇÃO
PLANTA BAIXA - S/ESC.



CAIXA DE DESINFECÇÃO
CORTE - S/ESC.

Carimbo do CREA		Carimbo da Prefeitura	
<p>PREFEITURA MUNICIPAL DE VÁRZEA GRANDE SECRETARIA MUNICIPAL DE SAÚDE</p> <p>SUS</p> <p>Superintendência de obras e planejamento</p>			
Tipo de Obra:	Institucional	Modalidade:	Construção
Obra:	Unidade Básica de Saúde Cohab Cabo Michel - Porte III		
Proprietário:	Prefeitura Municipal de Varzea Grande - MT		
Endereço:	Rua Nova Olímpia, s/n, Cohab Cabo Michel, Várzea Grande - MT		
Autor do Projeto:			
Responsável Técnico p/ obra:			
Projeto:		<p>Quadro de Áreas</p> <p>Área do terreno= 1.330,85m² Área da edificação= 445,75m²</p>	
Data: Janeiro/2018	ART:	Escala: Indicada	
Arquivo: Projetos padrão Ministério da Saúde	Desenho: Jucimare Cristina Martins		